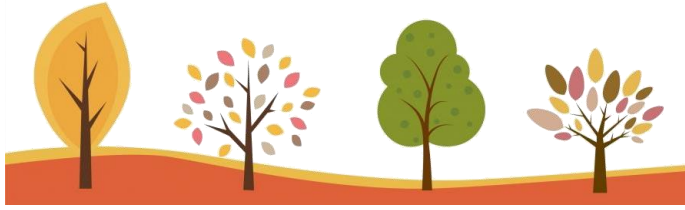


# 生活支援コーディネーターだより



編集・発行：普代村社会福祉協議会



生活支援コーディネーター

令和4年10月 No.15 発行

## 10月15日は「たすけあいの日」

全国社会福祉協議会が「日常生活での助け合いや、地域社会でのボランティア活動の参加を呼びかけよう」と制定した日です。ボランティアは、1995年（平成7年）の阪神淡路大震災をきっかけに広く知られるようになりました。日本は災害の多い国でボランティアの力は欠かせません。いざという時、ご近所とのつながりがとても大切になります。昔は、醤油（味噌）を貸し借りする関係など、ご近所同士の距離が近かった頃からみると、最近はプライバシーの関係もあり、一歩引いた距離での付き合い方が多くなっています。そうした流れの中で、地域に根付いている"お互いさまの関係"が再び地域に浸透していくように、私たち生活支援コーディネーターは、『**地域の支え合い活動**』を推進しています。

戸別訪問活動など、突然自宅を訪問させていただく場合もございますが、住民のみなさまの声に耳を傾け、情報を共有することで誰もが住み慣れた地域で安心して暮らせる地域を目指し活動を継続していきますので、見かけた際にはお気軽にお声がけください。また私たちが開催している、各地区の認知症カフェ等にもぜひご参加ください。



生活支援コーディネーターより

見守りを  
希望される方

ひとり暮らし高齢者や高齢者世帯等に対し、見守り・声かけ等の安否確認を行っております。日常的な見守り活動により、住み慣れた地域で安心して暮らしていけるよう支援しています。希望される方は、お気軽にご連絡ください。

対象となる方

- 65歳以上のひとり暮らし高齢者または65歳以上のみの高齢者世帯で、見守りを希望、または必要とされている方
- 介護保険サービスやその他のサービスで、安否確認等が不十分と思われる方

秋の脳トレ 漢字クイズ

この漢字何て読むでしょう /



- ① 牛蒡
- ② 香母酢
- ③ 榎
- ④ 無花果
- ⑤ 占地
- ⑥ 木通
- ⑦ 柳葉魚
- ⑧ 蕪
- ⑨ 滑子
- ⑩ 蒺藜草