



生活支援コーディネーターだより



発行・編集: 普代村社会福祉協議会

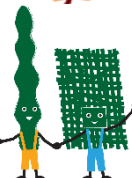
令和3年11月 NO.10 発行



Lighthouse
ライトハウスカフェ

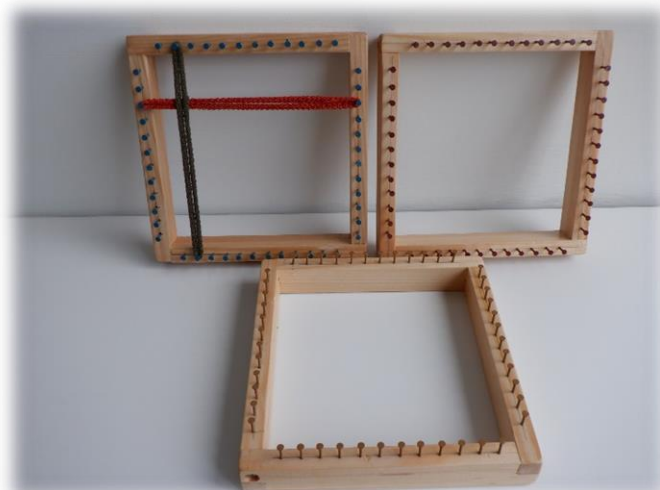


ライトハウスは灯台のことだよ



10月14日(木)黒崎地区にてライトハウスカフェを開催しました!!

住み慣れた地域でいきいきと暮らすには・・・人と会っておしゃべりして、大声で笑うこと。仲間と楽しい時間をすごすこと。定期的に外出する機会があること。こんなことが日常生活で行われることが大切です。ライトハウスカフェは、認知症の方でも、そうでない方でも気軽に会っておしゃべりをしたり、仲間と楽しい時間を過ごす集いの場になることを目指しています。当日は、あいにくの雨でしたが、たくさんの方にお集まりいただきました。ご参加いただいたみなさんありがとうございました。12月にもライトハウスカフェの開催を予定しています。そして、今後は各地区での開催を検討していますので、ぜひご参加ください。



～輪っか編み～

靴下の生産過程で出るリング状の縫製屑（産業廃棄物）を使って、たわし、バスマット、コースター、座布団などを作ることができます。

初心者の方でも、コースターなどは木枠があると直ぐに作ることができます！

輪っか編みをやってみませんか？

木枠を黒崎の方に手作りしていただきました！
ご協力本当にありがとうございました。

茂市おしゃべり会を 訪問させていただきました!!

10月から活動を再開している茂市おしゃべり会にお邪魔させていただき、みなさんお変わりなく元気な姿で再会されていました。☺当日は12名の方が参加され、マスクの着用、手指消毒を徹底し、軽体操(早口言葉)、ボーリング、どうびき等の活動で交流されていました。



サロン活動で製作した作品を
村の文化祭で展示させて
いただきました。



お知らせ



私たち生活支援コーディネーターでは、高齢世帯を中心に見守り訪問活動を行っています。ひとり暮らしではないけど、日中はひとりで過ごす方、話し相手が欲しい方などおりましたら、お気軽にご連絡ください。生活支援コーディネーター2名で訪問させていただきます。

☎ 35-2100 まで