

# 生活支援コーディネーターだより



発行・編集：普代村社会福祉協議会

生活支援コーディネーター

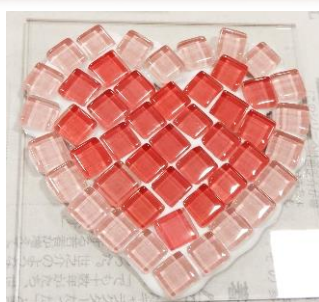
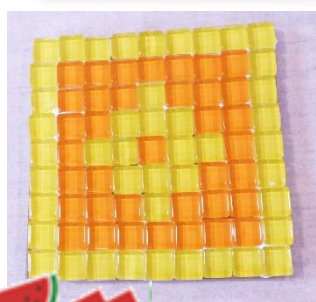
令和5年7月No.19発行



## 夏の健康教室で各地区を訪問させていただきました!



私たち生活支援コーディネーターは、地域包括支援センター主催の夏の健康教室に同行し、たくさんの方にお会いすることができました。今回の夏の健康教室では、野菜摂取量の測定や血圧の正しい測り方、フレイル度チェックコーナーなどがあり、改めて自分の健康について考える貴重な時間となりました。😊 また待ち時間には、ガラススタイルコースター作りなど体験していただき、それぞれに素敵な夏らしいコースターを完成させていました。

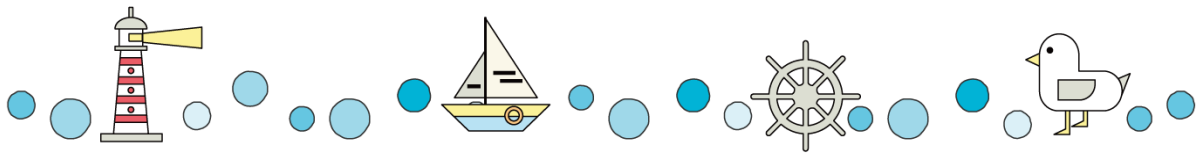




## 認知症カフェ 『力持喫茶』を開催しました

7月7日(金)、力持地区ではじめての認知症カフェを開催しました。今回のカフェでは、幅広い世代の住民の方にご参加いただき、“支え合う地域づくり”や“介護予防”についての講話と、力持地区の課題やニーズについて、みなさんとお話させていただきました。子育て世代の方からの貴重なご意見を聞く機会となりました。

今後も地域で暮らす誰もが気軽につどい、つながりをもてる場になるよう今後も開催していきたいです。今回は、認知症カフェ参加者の最年少記録を更新し、かわいい参加者さんに、たくさんの癒しと元気を分けてもらいました♪



## 新しくサロンが誕生しました!!

堀内地区

### サロンフラメンコ

毎月第1、第3水曜日の午後から堀内地区漁村センターにて、月2回開催されています。

力持地区

### ちからもっちーず

最終日曜日、力持地区多目的集会施設にて、月1回開催されています。



【お問い合わせ】 普代村社会福祉協議会 ☎35-2100

